

# Uni-IT

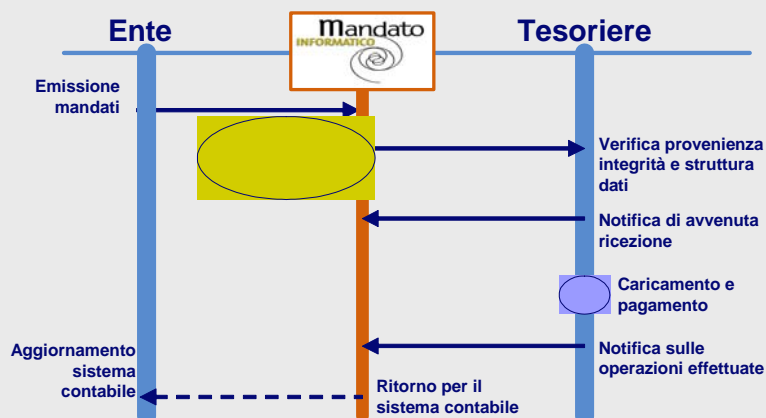
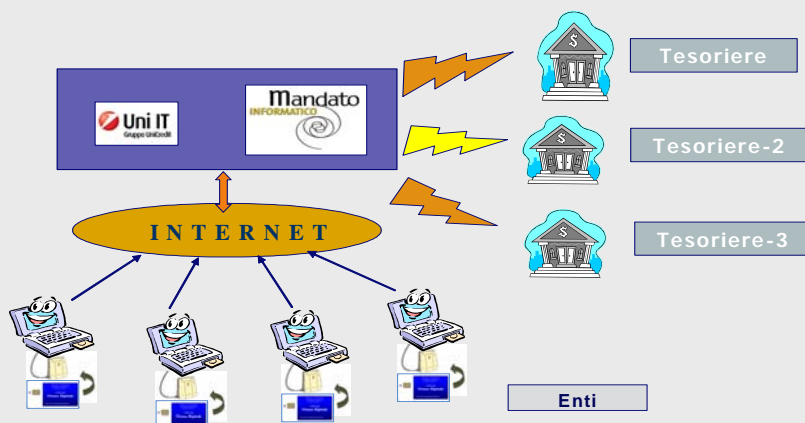
La soluzione Mandato Informatico commercializzata da Uni IT si interfaccia con le procedure di pagamento delle Pubbliche Amministrazioni Locali assicurando lo scambio del flusso dati con il Tesoriere in condizioni di certezza delle informazioni, efficacia dei controlli e rapidità nei pagamenti garantiti dal ricorso alle tecnologie di firma digitale.

## L'ARCHITETTURA

La soluzione eroga un servizio multi-ente/multi-tesoriere per soddisfare le necessità di tutti quegli Enti e realtà della Pubblica Amministrazione che si avvalgono di un Tesoriere per effettuare i propri pagamenti/riscossioni. La soluzione è basata su un modello architetturale finalizzato ad erogare un servizio in modalità A.S.P. (Application Service Provider) e onora le raccomandazioni contenute nella circolare ABI 2003..

L'approccio ASP presenta i seguenti vantaggi:

- minori investimenti iniziali;
- nessun bisogno di acquisire tecnologie e know-how;
- tempi brevi per l'attivazione e l'implementazione;
- costi di esercizio fissi o indicizzati ad un parametro di utilizzo (numero di ordinativi).



## **LE FUNZIONALITÀ**

Il servizio si sviluppa secondo una serie di passaggi che vanno dall'acquisizione degli ordinativi pronti per la firma alla restituzione degli esiti del loro trattamento da parte del Tesoriere. Più in particolare:

- il flusso iniziale si origina dall'export dei dati dal sistema contabile dell'Ente e dalla loro acquisizione da parte del Data Center;
- i dati vengono convertiti secondo il formato di interscambio concordato con il Tesoriere e resi disponibili per la visualizzazione e la firma da parte del funzionario responsabile;
- una volta sottoscritti con firma digitale, gli ordinativi vengono trasmessi automaticamente al Tesoriere, archiviati e conservati per consentire interrogazioni e riproduzioni su carta con piena validità legale;
- un protocollo di interscambio provvede a trasmettere i dati in segretezza (inintelligibilità da intrusioni di terze parti), a garantirne la provenienza e l'integrità e a fornire un meccanismo di ricevute di ritorno;
- gli esiti dei trasferimenti e della evasione, raccolti e collegati ai dati originari, offrono una vista sull'iter degli ordinativi emessi;
- il ciclo si completa con la restituzione all'Ente delle ricevute applicative necessarie per l'aggiornamento del sistema contabile.

Questo sistema, pertanto, si caratterizza per:

- acquisizione dei titoli di pagamento ed incasso dal sistema contabile dell'Ente;
- conversione in un formato standardizzato;
- validazione con controlli sintattici, formali e di integrità;
- riconoscimento degli utenti in base al certificato di autenticazione contenuto nella smart card e conseguente attribuzione di ruoli;
- workflow operativo: verifiche (visualizzazione di dettaglio) e interventi decisionali con apposizione di note:
  - visto di approvazione
  - sospensione
  - blocco e annullo
  - blocco e remissione
- firma / doppia firma, cifratura e contestuale inoltro al Tesoriere.

Ulteriori elementi del servizio offerto sono:

- Gestione, visualizzazione e restituzione all'Ente delle comunicazioni relative a:
  - avvenuta consegna e presa carico da parte del Tesoriere
  - esiti nei caricamenti
  - esiti nell'esecuzione di pagamenti/incassi, annulli, notifiche di annullo, rettifiche, blocchi
- acquisizione e restituzione all'Ente dei provvisori comunicati dal Tesoriere
- funzioni di reporting e consultazione mult-parametrica con tracciatura
- funzioni amministrative
- operatività per struttura controllata a livello applicativo
- marcatura temporale e conservazione sostitutiva
- visualizzazione e stampa della marca temporale, della quietanza e della bolletta
- gestione delle codifiche SIOPE secondo standard ABI
- disponibilità del Call Center per la raccolta delle segnalazioni e la soluzione di problemi inerenti il servizio.

Il servizio sarà ulteriormente arricchito con le seguenti funzionalità aggiuntive:

- Gestione dei flussi di bilancio, delibere variazione bilancio, giornale di cassa

#### **ASPETTI TECNOLOGICI e DI SICUREZZA**

- Browser con cifratura a 128 bit
- Lettore di smart-card Activex di firma
- Application Server, Https Web Server
- Sistemi Cluster Unix
- Linguaggio Java-JSP
- Rdbms Oracle
- Linguaggio XML